



PKO Bank Polski
EKSTRAKLASA

KOLEJKA 8 17.09.21		
KONIEC MECZU		
KGHM ZAGŁĘBIE LUBIN	2 1	BRUK-BET TERMALICA NIECIECZA
ZAJIC 48' BARTOLEWSKI 58'		WLAZŁO 9'

RAPORT STATYSTYCZNY

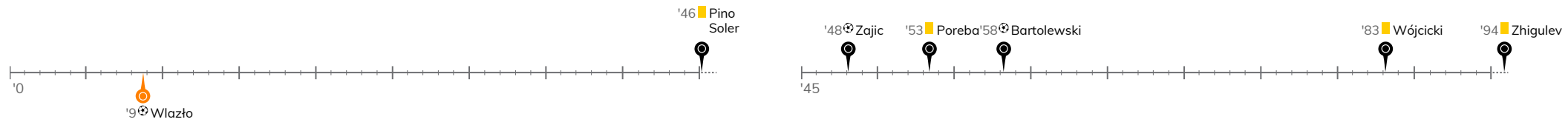


STATS

KGHM ZAGŁĘBIE LUBIN 2-1 BRUK-BET TERMALICA NIECIECZA

Informacje o meczu

Linia czasu



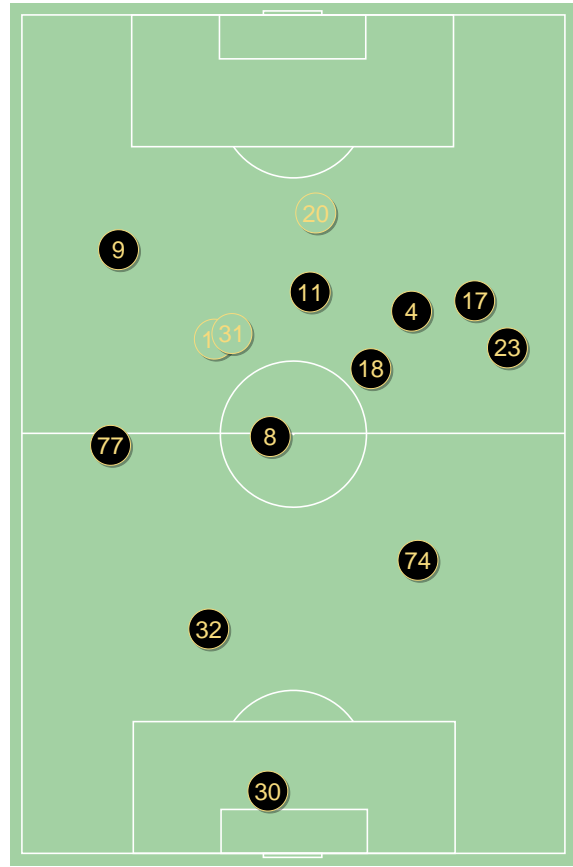
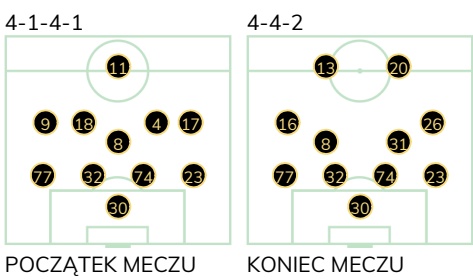
Średnie pozycje piłkarzy

KGHM Zagłębie Lubin

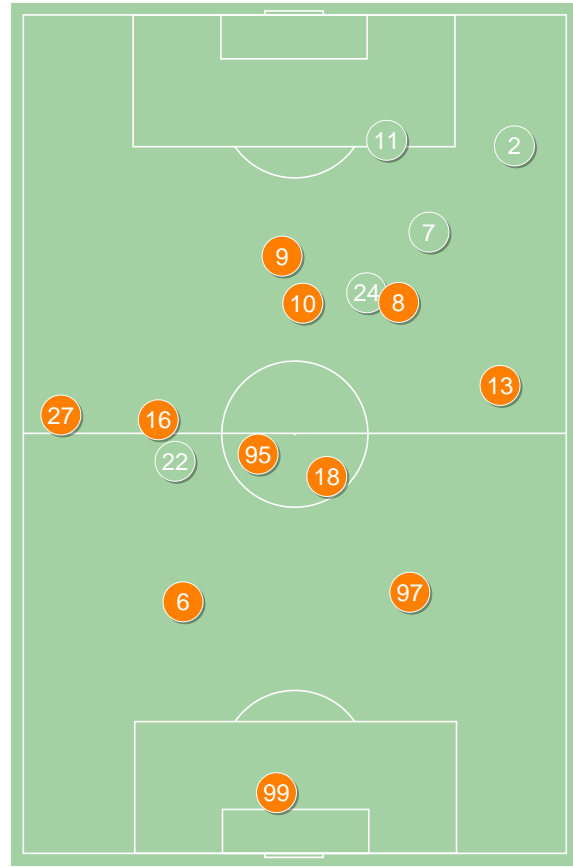
30	Hładun	
77	Bartolewski	⊕
32	Pino Soler	■
74	Kruk	
23	Wójcicki	■
8	Poreba	■
9	Daniel	'83 ▼
18	Starzyński	'83 ▼
4	Bashkirov	'45 ▼
17	Szysz	'45 ▼
11	Zajic	⊕ '91 ▼
16	Ratajczyk	'45 ▲
31	Pakulski	'45 ▲
26	Chodyna	'83 ▲
20	Zhigulev	'83 ▲
13	Podlinski	'91 ▲

Bruk-Bet Termalica Nieciecza

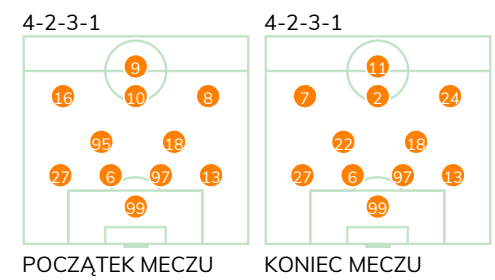
99	Loska	
27	Kukulowicz	
6	Tekijaski	
97	Biedrzycki	
13	Grzybek	
95	Bonecki	'63 ▼
18	Wlazło	⊕
16	Żyra	'63 ▼
10	Radwański	'86 ▼
8	Stefanik	'76 ▼
9	Spiewak	'76 ▼
7	Gergel	'63 ▲
24	Terpilowski	'63 ▲
22	Hubinek	'76 ▲
11	Mesanovic	'76 ▲
2	Czarnowski	'86 ▲



KGHM Zagłębie Lubin ↑



Bruk-Bet Termalica Nieciecza ↑



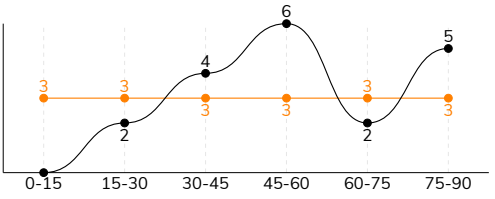
POCZĄTEK MECZU

KONIEC MECZU

KGHM ZAGŁĘBIE LUBIN 2-1 BRUK-BET TERMALICA NIECIECZA

Główne statystyki

STRZAŁY / CELNE	19 / 5	18 / 7
1. połowa	6 / 0	9 / 4
2. połowa	13 / 5	9 / 3



Strzały niecelne	6	6
Strzały zablokowane	8	5
Strzały z pola karnego / celne	5 / 2	8 / 4
Średni dystans do bramki, m	23.7	20.2
Faule	18	13
Żółte / czerwone kartki	4 / 0	-
Spalone	1	1
Rzuty różne	5	6

Podania

PODANIA / DOKŁADNE	369 / 303 82%	529 / 445 84%
1. połowa	213 / 173 81%	267 / 221 83%
2. połowa	156 / 130 83%	262 / 224 85%
Podanie kluczowe	8 / 6 75%	11 / 8 73%

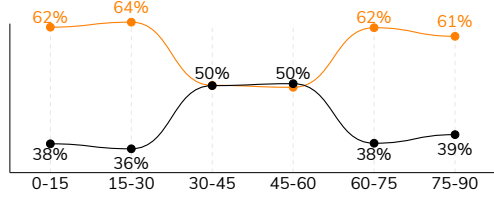
Pojedynki

POJEDYNKI	162 / 65 40%	162 / 97 60%
1. połowa	79 / 29 37%	79 / 50 63%
2. połowa	83 / 36 43%	83 / 47 57%
Pojedynki w powietrzu	38 / 10 26%	38 / 28 74%
Pojedynki na ziemi	124 / 55 44%	124 / 69 56%
Dryblingi / udane	27 / 16 59%	21 / 11 52%
Odbiory / udane	31 / 20 65%	41 / 25 61%
Straty / na własnej połowie	72 / 23	78 / 22
Odzyskane piłki / na połowie przeciwnika	51 / 9	60 / 14

Posiadanie piłki

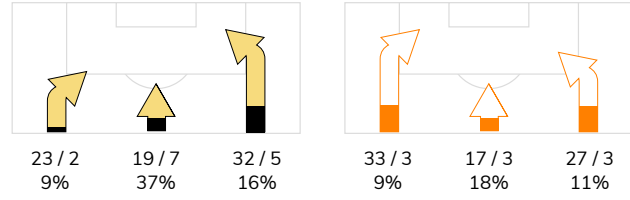
Statystyki drużyn

POSIADANIE PIŁKI	42%	58%
1. połowa	43%	57%
2. połowa	42%	58%

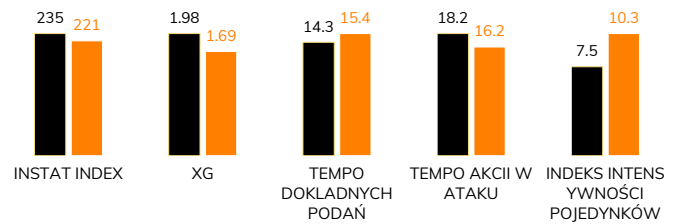


Ataki pozycyjne	58 / 11 19%	64 / 8 13%
Kontrataki	16 / 3 19%	13 / 2 15%
Ataki ze stałych fragmentów	10 / 3 30%	14 / 7 50%
Strzały z rzutów wolnych / celne	-	1 / 0 0%
Warianty rzutów wolnych	5 / 2 40%	5 / 1 20%
Rzuty różne	5 / 1 20%	6 / 4 67%
Rzuty karne / strzelone	-	-

STRONY ATAKU



Kluczowe indeksy występu



TOP-3 InStat Index

77 Bartolewski	299	18 Wlazło	298
32 Pino Soler	269	13 Grzybek	276
8 Poreba	253	27 Kukulowicz	274

TOP-3 Strzały / celne

77 Bartolewski	3 / 1 33%	18 Wlazło	4 / 2 50%
8 Poreba	3 / 1 33%	10 Radwański	3 / 2 67%
9 Daniel	3 / 1 33%	13 Grzybek	3 / 1 33%

TOP-3 Podania

77 Bartolewski	47 / 37 79%	6 Tekijaski	70 / 63 90%
18 Starzyński	43 / 37 86%	97 Biedrzycki	65 / 60 92%
8 Poreba	42 / 37 88%	18 Wlazło	68 / 57 84%

TOP-3 Podania kluczowe

16 Ratajczyk	2 / 2 100%	27 Kukulowicz	2 / 2 100%
23 Wójcicki	2 / 1 50%	10 Radwański	3 / 1 33%
32 Pino Soler	1 / 1 100%	13 Grzybek	2 / 1 50%

TOP-3 Pojedynki

23 Wójcicki	21 / 11 52%	18 Wlazło	21 / 17 81%
77 Bartolewski	19 / 10 53%	9 Spiewak	22 / 11 50%
32 Pino Soler	13 / 9 69%	10 Radwański	19 / 11 58%

TOP-3 Dryblingi

23 Wójcicki	4 / 4 100%	18 Wlazło	5 / 4 80%
16 Ratajczyk	7 / 3 43%	13 Grzybek	3 / 2 67%
77 Bartolewski	4 / 3 75%	27 Kukulowicz	2 / 1 50%

KGHM ZAGŁĘBIE LUBIN 2-1 BRUK-BET TERMALICA NIECIECZA

Statystyki zawodników

KGHM Zagłębie Lubin

	INSTA T INDEX	Minuty na boisku	Bramki / asysty	xG	Strzały / celne	Faule	Faulow any	Spalon e	Podania / dokładne	Podanie kluczowe	Podania przyjęte	Pojedynki / wygrane	Pojedynki w powietrzu	Pojedynki na ziemi	Dryblingi / udane	Odbiory / udane	Stracone piłki	Odzyska ne piłki
30 Hładun	251	'98	-	-	-	-	-	-	26 / 20 77%	-	4	-	-	-	-	-	4	12
77 Bartolewski	299	'98	1 / 0	0.95	3 / 1 33%	-	1	-	47 / 37 79%	1 / 0 0%	35	19 / 10 53%	4 / 1 25%	15 / 9 60%	4 / 3 75%	3 / 3 100%	7	7
32 Pino Soler	269	'98	0 / 1	-	-	2	2	-	24 / 18 75%	1 / 1 100%	13	13 / 9 69%	4 / 3 75%	9 / 6 67%	-	1 / 1 100%	3	7
74 Kruk	212	'98	-	-	-	3	-	-	29 / 24 83%	-	22	10 / 4 40%	3 / 1 33%	7 / 3 43%	1 / 1 100%	2 / 1 50%	3	3
23 Wójcicki	211	'98	-	0.02	1 / 0 0%	1	-	-	47 / 36 77%	2 / 1 50%	28	21 / 11 52%	5 / 0 0%	16 / 11 69%	4 / 4 100%	4 / 4 100%	6	6
8 Poreba	253	'98	0 / 1	0.03	3 / 1 33%	3	1	-	42 / 37 88%	1 / 1 100%	37	16 / 5 31%	1 / 0 0%	15 / 5 33%	-	6 / 2 33%	7	6
9 Daniel	243	'86	-	0.10	3 / 1 33%	-	2	1	27 / 23 85%	1 / 1 100%	30	13 / 4 31%	2 / 0 0%	11 / 4 36%	2 / 2 100%	4 / 2 50%	8	1
18 Starzyński	202	'86	-	0.08	2 / 0 0%	2	2	-	43 / 37 86%	-	34	8 / 3 38%	3 / 2 67%	5 / 1 20%	2 / 1 50%	1 / 0 0%	7	1
4 Bashkirov	200	'48	-	0.26	1 / 0 0%	3	-	-	15 / 13 87%	-	15	5 / 0 0%	-	5 / 0 0%	-	3 / 0 0%	1	-
17 Szysz	199	'48	-	0.02	1 / 0 0%	-	-	-	20 / 14 70%	-	20	7 / 2 29%	2 / 0 0%	5 / 2 40%	3 / 1 33%	1 / 1 100%	9	3
11 Zajic	242	'93	1 / 0	0.44	2 / 1 50%	3	1	-	12 / 12 100%	-	28	21 / 3 14%	10 / 2 20%	11 / 1 9%	4 / 1 25%	-	11	-
16 Ratajczyk	232	'49	-	-	-	-	2	-	21 / 19 90%	2 / 2 100%	24	17 / 8 47%	2 / 0 0%	15 / 8 53%	7 / 3 43%	2 / 2 100%	3	2
31 Pakulski	248	'49	-	0.03	1 / 1 100%	-	1	-	11 / 8 73%	-	8	7 / 5 71%	1 / 1 100%	6 / 4 67%	-	3 / 3 100%	2	2
26 Chodyna	-	'11	-	0.04	1 / 0 0%	-	-	-	3 / 3 100%	-	1	-	-	-	-	-	-	-
20 Zhigulev	-	'11	-	0.01	1 / 0 0%	1	-	-	1 / 1 100%	-	2	3 / 1 33%	-	3 / 1 33%	-	1 / 1 100%	-	1
13 Podlinski	-	'4	-	-	-	-	-	-	1 / 1 100%	-	2	2 / 0 0%	1 / 0 0%	1 / 0 0%	-	-	1	-

Bruk-Bet Termalica Nieciecza

	INSTA T INDEX	Minuty na boisku	Bramki / asysty	xG	Strzały / celne	Faule	Faulow any	Spalon e	Podania / dokładne	Podanie kluczowe	Podania przyjęte	Pojedynki / wygrane	Pojedynki w powietrzu	Pojedynki na ziemi	Dryblingi / udane	Odbiory / udane	Stracone piłki	Odzyska ne piłki
99 Loska	198	'98	-	-	-	-	-	-	29 / 24 83%	-	12	-	-	-	-	-	2	6
27 Kukulowicz	274	'98	0 / 1	0.09	2 / 0 0%	-	-	-	65 / 48 74%	2 / 2 100%	46	16 / 10 63%	7 / 5 71%	9 / 5 56%	2 / 1 50%	3 / 2 67%	13	3
6 Tekijaski	214	'98	-	-	-	-	-	-	70 / 63 90%	-	51	5 / 5 100%	3 / 3 100%	2 / 2 100%	-	-	3	11
97 Biedrzycki	226	'98	-	-	-	-	2	-	65 / 60 92%	-	54	12 / 11 92%	7 / 7 100%	5 / 4 80%	-	2 / 1 50%	4	10
13 Grzybek	276	'98	-	0.23	3 / 1 33%	2	1	-	49 / 43 88%	2 / 1 50%	38	13 / 8 62%	2 / 2 100%	11 / 6 55%	3 / 2 67%	5 / 4 80%	4	3
95 Bonecki	196	'66	-	0.03	1 / 0 0%	1	-	-	32 / 26 81%	1 / 1 100%	24	10 / 4 40%	3 / 3 100%	7 / 1 14%	1 / 0 0%	1 / 0 0%	7	4
18 Wlazło	298	'98	1 / 0	0.36	4 / 2 50%	1	6	-	68 / 57 84%	1 / 1 100%	60	21 / 17 81%	4 / 3 75%	17 / 14 82%	5 / 4 80%	3 / 3 100%	6	8
16 Żyra	215	'66	-	0.02	1 / 0 0%	3	1	-	29 / 25 86%	-	29	19 / 10 53%	2 / 1 50%	17 / 9 53%	2 / 1 50%	9 / 5 56%	8	4
10 Radwański	256	'89	-	0.37	3 / 2 67%	2	4	-	30 / 25 83%	3 / 1 33%	34	19 / 11 58%	2 / 2 100%	17 / 9 53%	2 / 1 50%	5 / 2 40%	6	3
8 Stefanik	234	'78	-	0.42	1 / 1 100%	-	-	-	35 / 29 83%	1 / 1 100%	29	6 / 3 50%	-	6 / 3 50%	1 / 1 100%	3 / 2 67%	5	3
9 Spiewak	179	'78	-	0.13	1 / 0 0%	1	2	-	18 / 14 78%	-	26	22 / 11 50%	4 / 1 25%	18 / 10 56%	1 / 1 100%	4 / 3 75%	8	2
7 Gergel	183	'31	-	-	-	-	1	-	3 / 1 33%	-	6	2 / 2 100%	1 / 1 100%	1 / 1 100%	-	-	1	-
24 Terpilowski	193	'31	-	0.02	1 / 0 0%	2	-	-	16 / 14 88%	-	17	5 / 1 20%	1 / 0 0%	4 / 1 25%	1 / 0 0%	-	7	-
22 Hubinek	198	'19	-	0.02	1 / 1 100%	-	-	-	13 / 11 85%	1 / 1 100%	10	6 / 3 50%	-	6 / 3 50%	1 / 0 0%	5 / 3 60%	1	2
11 Mesanovic	172	'19	-	-	-	-	-	1	2 / 2 100%	-	4	2 / 0 0%	1 / 0 0%	1 / 0 0%	1 / 0 0%	-	2	-
2 Czarnowski	-	'8	-	-	-	1	-	-	5 / 3 60%	-	5	4 / 1 25%	1 / 0 0%	3 / 1 33%	1 / 0 0%	1 / 0 0%	1	1

Terminy

Atak

Posiadanie piłki przez jedną drużynę z przejściem na połowę przeciwnika.

Kontratak

Atak z gry, który rozwija się bezpośrednio po przejęciu piłki od przeciwnika. Kontratak trwa nie więcej niż 30 sekund. Prędkość ruchu do bramki przeciwnika przy tym ataku wynosi nie mniej niż 2,6 m/s.

Atak pozycyjny

Atak z gry lub ze stałych fragmentów (wyrzut z autu, rzut wolny). Pozycyjny atak trwa więcej niż 30 sekund lub prędkość ruchu drużyny do bramki przeciwnika jest mniejsza niż 2,6 m/s.

Atak po rzucie wolnym lub wyrzucie z autu

Atak po rozegraniu rzutu różnego, rzutu wolnego lub wyrzutu z autu, przy którym pierwszym lub drugim zagranieniem jest strzał na bramkę lub dośrodkowanie w pole karne.

Atak po rzucie różnym

Akcje drużyny po rozegraniu rzutu różnego aż do straty piłki lub oddalenia piłki przez drużynę przeciwnika do strefy centralnej.

Strzał

Skierowanie piłki do bramki przeciwnika mającej na celu strzelenie bramki. Rejestrowane są strzały celne (w światło bramki), niecelne (w tym strzały w słupek i w poprzeczkę), a także strzały zablokowane przez przeciwnika.

Podanie kluczowe

Podanie do partnera, który jest w sytuacji bramkowej (1 na 1, pusta bramka itd.); podanie do zawodnika, które stwarza realną szansę na zdobycie bramki; podanie które 'odcina' linię obrony w fazie ataku.

Pojedynek

Wszystkie rodzaje pojedynków na boisku. To sumaryczny wskaźnik, zawierający walkę o niekontrolowaną przez nikogo piłkę, pojedynki w powietrzu, dryblingi, odbiory oraz straty, spowodowane odbiorami przeciwnika.

Pojedynek w powietrzu

Walka o piłkę, która znajduje się powyżej poziomu ramion..

Dryblowanie

Aktywna akcja piłkarza, posiadającego piłkę próba ominięcia przeciwnika z pomocą dryblingu. Przy udanym dryblingu zawodnikowi drużyny przeciwnej rejestruje się nieudane odebranie piłki i na odwrót.

Odbiór

Aktywne działanie zawodnika, usiłującego odebrać piłkę zawodnikowi ją posiadającemu (przeciwnikowi w tej sytuacji zostaje zaliczona strata); przeciwdziałanie dryblowaniu przeciwnika również uznaje się za odbiór.

Drybling

Świadomy ruch zawodnika z piłką (przynajmniej trzy kontakty z piłką)

Nieudane przyjęcie piłki

Strata piłki bez starcia z przeciwnikiem, w wyniku nieudanej akcji..

Odzyskane piłki

Akcja piłkarza (przejęcie, przechwyt, wygrany pojedynek), która powoduje stratę piłki przez przeciwnika z dalszą możliwością prowadzenia szybkiego kontrataku.

Strata piłki

Akcja zawodnika (niedokładne podanie, przegrany pojedynek, itd.), która powoduje stratę piłki przez jego drużynę. Jeśli posiadanie piłki zakończy się faulem przeciwnika lub strzałem w światło bramki, to strata nie rejestruje się.

Tempo akcji w ataku

Liczba akcji konstruktywnych na minutę posiadania piłki.

Tempo dokładnych podań

Liczba dokładnych podań na minutę posiadania piłki

Indeks intensywności pojedynków

liczba pojedynków i przechwytyw drużyny broniącej - na minutę posiadania piłki przez przeciwnika

xG

Oczekiwana liczba bramek zawodnika lub drużyny w meczu, nie licząc rzutów karnych. Liczbę expected goals oblicza się na podstawie rodzaju strzału i strefy, z której został wykonany.