



PKO Bank Polski
EKSTRAKLASA

KOLEJKA 10 21.11.20			
KONIEC MECZU			
KGHM ZAGŁĘBIE LUBIN	2	2	STAL MIELEC
CHODYNA 16' BALIC 34'			DOMAŃSKI 37' FORSELL 50'

RAPORT STATYSTYCZNY

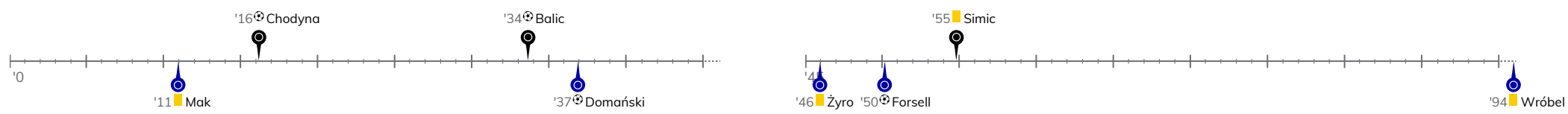


STATS

KGHM ZAGŁĘBIE LUBIN 2-2 STAL MIELEC

Informacje o meczu

Linia czasu



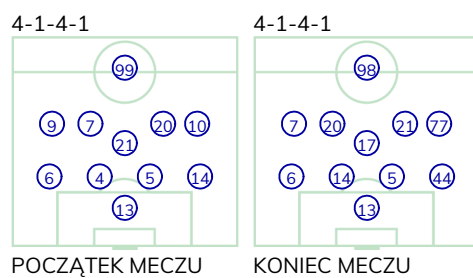
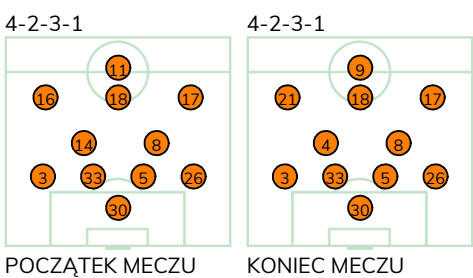
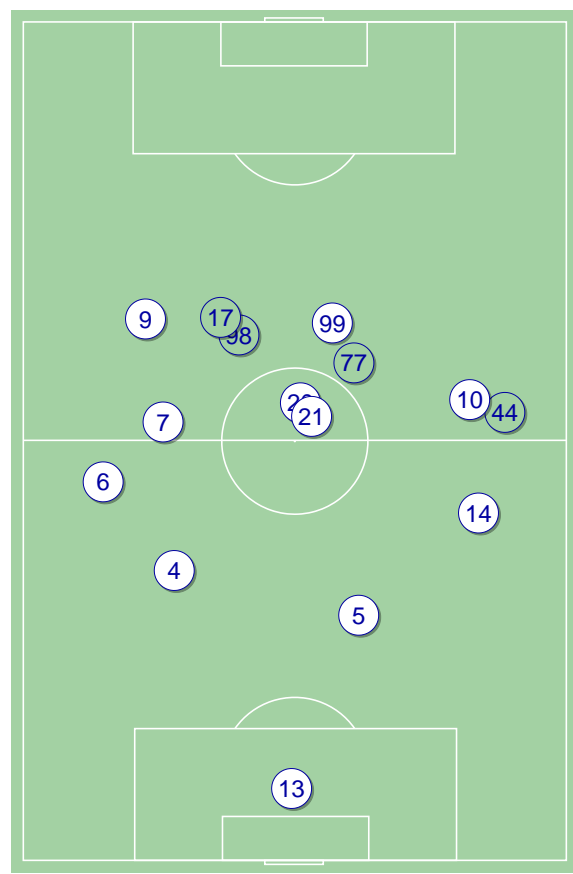
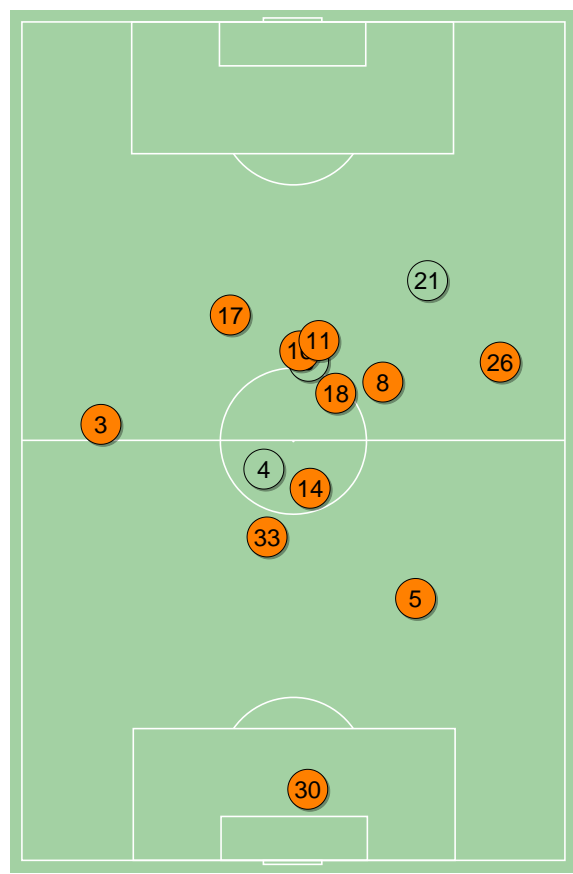
Średnie pozycje piłkarzy

KGHM Zagłębie Lubin

30	Hładun	
3	Balic	⊕
33	Guldan	
5	Simic	■
26	Chodyna	⊕
14	Żubrowski	'66▼
8	Poreba	
16	Ratajczyk	'66▼
18	Starzyński	
17	Szysz	
11	Mraz	'81▼
4	Olegovich Bashkirov	'66▲
21	Bednarczyk	'66▲
9	Sirk	'81▲

Stal Mielec

13	Straczek	
6	Flis	
4	Brankov Chorbadzhiyski	'81▼
5	Żyro	■
14	Kościelny	
21	Matras	
9	Prokic	'45▼
7	Domański	⊕
20	Tomasiewicz	
10	Mak	■ '67▼
99	Zjawinski	'45▼
17	Forsell	⊕ '45▲
98	Tomczyk	'45▲
77	Wróbel	■ '67▲
44	Sus	'81▲



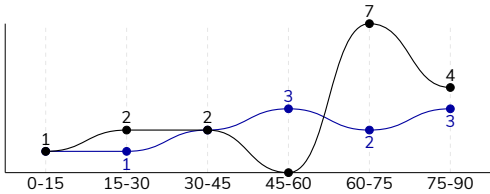
KGHM Zagłębie Lubin ↑

Stal Mielec ↑

KGHM ZAGŁĘBIE LUBIN 2-2 STAL MIELEC

Główne statystyki

STRZAŁY / CELNE	16 / 6	12 / 4
1. połowa	5 / 3	4 / 1
2. połowa	11 / 3	8 / 3



Strzały niecelne	6	4
Strzały zablokowane	4	4
Strzały z pola karnego / celne	9 / 4	6 / 2
Średni dystans do bramki, m	18.5	21.1
Faule	18	10
Żółte / czerwone kartki	1 / 0	3 / 0
Spalone	-	2
Rzuty różne	8	2

Podania

PODANIA / DOKŁADNE	571 / 469 82%	374 / 280 75%
1. połowa	277 / 224 81%	214 / 171 80%
2. połowa	294 / 245 83%	160 / 109 68%
Podanie kluczowe	5 / 4 80%	6 / 6 100%

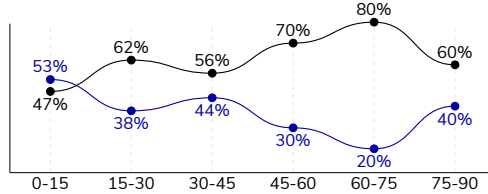
Pojedynki

POJEDYNKI	175 / 74 42%	175 / 101 58%
1. połowa	79 / 35 44%	79 / 44 56%
2. połowa	96 / 39 41%	96 / 57 59%
Pojedynki w powietrzu	77 / 28 36%	77 / 49 64%
Pojedynki na ziemi	98 / 46 47%	98 / 52 53%
Dryblingi / udane	23 / 13 57%	17 / 10 59%
Odbiory / udane	26 / 16 62%	29 / 16 55%
Straty / na własnej połowie	76 / 19	75 / 20
Odzyskane piłki / na połowie przeciwnika	56 / 12	59 / 12

Posiadanie piłki

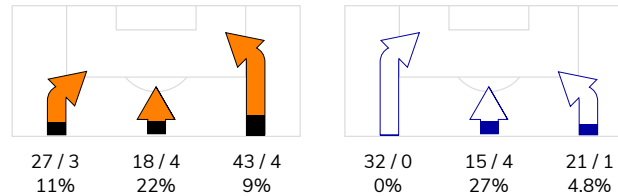
Statystyki drużyn

POSIADANIE PIŁKI	61%	39%
1. połowa	55%	45%
2. połowa	68%	32%

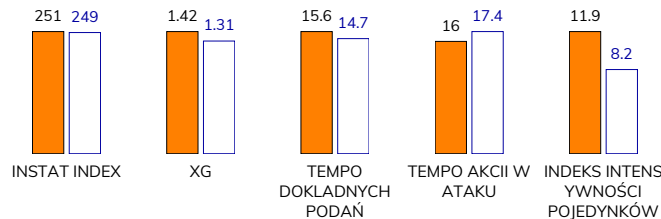


Ataki pozycyjne	75 / 8 11%	57 / 4 7%
Kontrataki	13 / 3 23%	11 / 1 9%
Ataki ze stałych fragmentów	11 / 3 27%	15 / 6 40%
Strzały z rzutów wolnych / celne	-	2 / 2 100%
Warianty rzutów wolnych	3 / 1 33%	7 / 1 14%
Rzuty różne	8 / 2 25%	2 / 0 0%
Rzuty karne / strzelone	-	-

STRONY ATAKU



Kluczowe indeksy występu



TOP-3 InStat Index

8 Poreba	315	17 Forsell	322
26 Chodyna	310	4 Brankov Chorbadzhiyski	300
33 Guldan	304	13 Straczek	271

TOP-3 Strzały / celne

8 Poreba	3 / 1 33%	17 Forsell	2 / 2 100%
26 Chodyna	2 / 1 50%	7 Domański	2 / 1 50%
3 Balic	1 / 1 100%	98 Tomczyk	1 / 1 100%

TOP-3 Podania

26 Chodyna	77 / 58 75%	4 Brankov Chorbadzhiyski	36 / 35 97%
5 Simic	73 / 56 77%	14 Kościelny	42 / 32 76%
8 Poreba	62 / 53 85%	5 Żyro	39 / 32 82%

TOP-3 Podania kluczowe

8 Poreba	1 / 1 100%	6 Flis	1 / 1 100%
33 Guldan	1 / 1 100%	21 Matras	1 / 1 100%
18 Starzyński	1 / 1 100%	7 Domański	1 / 1 100%

TOP-3 Pojedynki

5 Simic	28 / 13 46%	14 Kościelny	20 / 17 85%
26 Chodyna	16 / 11 69%	6 Flis	22 / 16 73%
33 Guldan	16 / 9 56%	4 Brankov Chorbadzhiyski	15 / 11 73%

TOP-3 Dryblingi

8 Poreba	5 / 5 100%	17 Forsell	3 / 3 100%
17 Szysz	6 / 2 33%	9 Prokic	3 / 1 33%
16 Ratajczyk	2 / 2 100%	6 Flis	2 / 1 50%

KGHM ZAGŁĘBIE LUBIN 2-2 STAL MIELEC

Statystyki zawodników

KGHM Zagłębie Lubin

	INSTA T INDEX	Minuty na boisku	Bramki / asysty	xG	Strzały / celne	Faule	Faulow any	Spalon e	Podania / dokładne	Podanie kluczowe	Podania przyjęte	Pojedynki / wygrane	Pojedynki w powietrzu	Pojedynki na ziemi	Dryblingi / udane	Odbiory / udane	Strata piłki	Odzyska ne piłki
30 Hładun	201	'99	-	-	-	-	2	-	29 / 27 93%	-	20	2 / 2 100%	1 / 1 100%	1 / 1 100%	-	-	1	5
3 Balic	281	'99	1 / 0	0.13	1 / 1 100%	4	2	-	55 / 43 78%	1 / 0 0%	35	18 / 6 33%	6 / 2 33%	12 / 4 33%	4 / 1 25%	2 / 0 0%	7	8
33 Guldán	304	'99	0 / 1	-	-	-	1	-	49 / 43 88%	1 / 1 100%	35	16 / 9 56%	8 / 5 63%	8 / 4 50%	1 / 0 0%	4 / 3 75%	-	4
5 Simic	245	'99	-	0.16	1 / 1 100%	5	1	-	73 / 56 77%	-	61	28 / 13 46%	16 / 7 44%	12 / 6 50%	1 / 0 0%	4 / 4 100%	13	12
26 Chodyna	310	'99	1 / 0	0.08	2 / 1 50%	2	-	-	77 / 58 75%	-	57	16 / 11 69%	4 / 2 50%	12 / 9 75%	1 / 1 100%	6 / 5 83%	11	5
14 Żubrowski	249	'66	-	0.01	1 / 0 0%	3	-	-	49 / 44 90%	-	37	12 / 6 50%	7 / 5 71%	5 / 1 20%	-	2 / 1 50%	2	6
8 Poreba	315	'99	0 / 1	0.15	3 / 1 33%	-	-	-	62 / 53 85%	1 / 1 100%	50	16 / 9 56%	6 / 3 50%	10 / 6 60%	5 / 5 100%	2 / 0 0%	8	5
16 Ratajczyk	229	'66	-	-	-	1	-	-	22 / 17 77%	-	23	8 / 2 25%	1 / 0 0%	7 / 2 29%	2 / 2 100%	1 / 0 0%	4	3
18 Starzyński	248	'99	-	0.61	3 / 0 0%	2	-	-	64 / 50 78%	1 / 1 100%	46	9 / 3 33%	3 / 0 0%	6 / 3 50%	1 / 1 100%	2 / 1 50%	9	2
17 Szysz	248	'99	-	0.13	2 / 0 0%	-	1	-	35 / 29 83%	-	34	17 / 6 35%	4 / 0 0%	13 / 6 46%	6 / 2 33%	3 / 2 67%	8	3
11 Mraz	221	'82	-	0.09	1 / 0 0%	1	1	-	18 / 16 89%	1 / 1 100%	33	20 / 4 20%	13 / 2 15%	7 / 2 29%	1 / 0 0%	-	7	1
4 Olegovich Bashkir	236	'32	-	0.02	1 / 1 100%	-	-	-	19 / 17 89%	-	13	3 / 1 33%	2 / 1 50%	1 / 0 0%	-	-	1	1
21 Bednarczyk	224	'32	-	0.04	1 / 1 100%	-	-	-	17 / 14 82%	-	16	3 / 0 0%	2 / 0 0%	1 / 0 0%	-	-	3	1
9 Sirk	199	'17	-	-	-	-	1	-	2 / 2 100%	-	9	7 / 2 29%	4 / 0 0%	3 / 2 67%	1 / 1 100%	-	2	-

Stal Mielec

	INSTA T INDEX	Minuty na boisku	Bramki / asysty	xG	Strzały / celne	Faule	Faulow any	Spalon e	Podania / dokładne	Podanie kluczowe	Podania przyjęte	Pojedynki / wygrane	Pojedynki w powietrzu	Pojedynki na ziemi	Dryblingi / udane	Odbiory / udane	Strata piłki	Odzyska ne piłki
13 Straczek	271	'99	-	-	-	-	-	-	25 / 19 76%	-	8	-	-	-	-	-	3	4
6 Flis	271	'99	-	0.01	1 / 0 0%	-	2	-	49 / 30 61%	1 / 1 100%	28	22 / 16 73%	15 / 11 73%	7 / 5 71%	2 / 1 50%	1 / 1 100%	9	8
4 Brankov Chorbadzh	300	'82	-	0.03	1 / 0 0%	2	1	-	36 / 35 97%	-	30	15 / 11 73%	9 / 8 89%	6 / 3 50%	-	1 / 1 100%	5	12
5 Żyro	247	'99	-	0.03	1 / 0 0%	2	-	-	39 / 32 82%	-	25	9 / 6 67%	4 / 4 100%	5 / 2 40%	-	3 / 1 33%	2	5
14 Kościelny	251	'99	-	0.28	1 / 0 0%	-	2	1	42 / 32 76%	-	19	20 / 17 85%	7 / 6 86%	13 / 11 85%	1 / 1 100%	6 / 6 100%	6	12
21 Matras	255	'99	-	0.29	1 / 0 0%	-	-	-	31 / 25 81%	1 / 1 100%	21	17 / 10 59%	8 / 6 75%	9 / 4 44%	1 / 1 100%	5 / 1 20%	6	5
9 Prokic	221	'46	-	-	-	-	-	1	10 / 8 80%	-	13	11 / 4 36%	3 / 1 33%	8 / 3 38%	3 / 1 33%	2 / 2 100%	3	2
7 Domański	247	'99	1 / 0	0.15	2 / 1 50%	-	-	-	34 / 29 85%	1 / 1 100%	24	9 / 3 33%	3 / 1 33%	6 / 2 33%	1 / 0 0%	2 / 0 0%	4	2
20 Tomaszewicz	233	'99	-	0.02	1 / 0 0%	1	6	-	27 / 18 67%	1 / 1 100%	29	14 / 5 36%	4 / 2 50%	10 / 3 30%	1 / 1 100%	4 / 0 0%	10	1
10 Mak	249	'67	-	0.20	1 / 0 0%	1	2	-	23 / 14 61%	-	20	4 / 3 75%	1 / 0 0%	3 / 3 100%	1 / 1 100%	1 / 1 100%	2	1
99 Zjawinski	202	'46	-	-	-	1	3	-	8 / 5 63%	-	17	14 / 6 43%	8 / 3 38%	6 / 3 50%	1 / 0 0%	-	6	1
17 Forsell	322	'53	1 / 0	0.05	2 / 2 100%	-	-	-	20 / 15 75%	1 / 1 100%	11	8 / 6 75%	2 / 1 50%	6 / 5 83%	3 / 3 100%	1 / 1 100%	3	-
98 Tomczyk	228	'53	-	0.25	1 / 1 100%	2	2	-	9 / 4 44%	-	19	17 / 7 41%	9 / 3 33%	8 / 4 50%	1 / 1 100%	1 / 1 100%	10	1
77 Wróbel	217	'31	-	-	-	1	-	-	14 / 9 64%	1 / 1 100%	13	12 / 5 42%	4 / 3 75%	8 / 2 25%	1 / 0 0%	1 / 0 0%	4	2
44 Sus	221	'17	-	-	-	-	-	-	7 / 5 71%	-	3	3 / 2 67%	-	3 / 2 67%	1 / 0 0%	1 / 1 100%	2	3

Terminy

Atak

Posiadanie piłki przez jedną drużynę z przejściem na połowę przeciwnika.

Kontratak

Atak z gry, który rozwija się bezpośrednio po przejęciu piłki od przeciwnika. Kontratak trwa nie więcej niż 30 sekund. Prędkość ruchu do bramki przeciwnika przy tym ataku wynosi nie mniej niż 2,6 m/s.

Atak pozycyjny

Atak z gry lub ze stałych fragmentów (wyrzut z autu, rzut wolny). Pozycyjny atak trwa więcej niż 30 sekund lub prędkość ruchu drużyny do bramki przeciwnika jest mniejsza niż 2,6 m/s.

Atak po rzucie wolnym lub wyrzucie z autu

Atak po rozegraniu rzutu różnego, rzutu wolnego lub wyrzutu z autu, przy którym pierwszym lub drugim zagranieniem jest strzał na bramkę lub dośrodkowanie w pole karne.

Atak po rzucie różnym

Akcje drużyny po rozegraniu rzutu różnego aż do straty piłki lub oddalenia piłki przez drużynę przeciwnika do strefy centralnej.

Strzał

Skierowanie piłki do bramki przeciwnika mającej na celu strzelenie bramki. Rejestrowane są strzały celne (w światło bramki), niecelne (w tym strzały w słupek i w poprzeczkę), a także strzały zablokowane przez przeciwnika.

Podanie kluczowe

Podanie do partnera, który jest w sytuacji bramkowej (1 na 1, pusta bramka itd.); podanie do zawodnika, które stwarza realną szansę na zdobycie bramki; podanie które 'odcina' linię obrony w fazie ataku.

Pojedyunki

Wszystkie rodzaje pojedynków na boisku. To sumaryczny wskaźnik, zawierający walkę o niekontrolowaną przez nikogo piłkę, pojedynki w powietrzu, dryblingi, odbiory oraz straty, spowodowane odbiorami przeciwnika.

Pojedynek w powietrzu

Walka o piłkę, która znajduje się powyżej poziomu ramion..

Dryblowanie

Aktywna akcja piłkarza, posiadającego piłkę próba ominięcia przeciwnika z pomocą dryblingu. Przy udanym dryblingu zawodnikowi drużyny przeciwnej rejestruje się nieudane odebranie piłki i na odwrót.

Odbiór

Aktywne działanie zawodnika, usiłującego odebrać piłkę zawodnikowi ją posiadającemu (przeciwnikowi w tej sytuacji zostaje zaliczona strata); przeciwdziałanie dryblowaniu przeciwnika również uznaje się za odbiór.

Drybling

Świadomy ruch zawodnika z piłką (przynajmniej trzy kontakty z piłką)

Nieudane przyjęcie piłki

Strata piłki bez starcia z przeciwnikiem, w wyniku nieudanej akcji..

Odzyskane piłki

Akcja piłkarza (przejęcie, przechwyt, wygrany pojedynek), która powoduje stratę piłki przez przeciwnika z dalszą możliwością prowadzenia szybkiego kontrataku.

Strata piłki

Akcja zawodnika (niedokładne podanie, przegrany pojedynek, itd.), która powoduje stratę piłki przez jego drużynę. Jeśli posiadanie piłki zakończy się faulem przeciwnika lub strzałem w światło bramki, to strata nie rejestruje się.

Tempo akcji w ataku

Liczba akcji konstruktywnych na minutę posiadania piłki.

Tempo dokładnych podań

Liczba dokładnych podań na minutę posiadania piłki

Indeks intensywności pojedynków

liczba pojedynków i przechwytyw drużyny broniącej - na minutę posiadania piłki przez przeciwnika

xG

System do oceny jakości strzałów wykonanych przez gracza lub drużynę. Liczbę expected goals oblicza się na podstawie rodzaju strzału i strefy, z której został wykonany.