



PKO Bank Polski  
EKSTRAKLASA

KOLEJKA 3   14.09.20		
KONIEC MECZU		
<b>RAKÓW CZĘSTOCHOWA</b>	<b>2 1</b>	<b>KGHM ZAGŁĘBIE LUBIN</b>
GUTKOVSKIS 1' TIJANIC 48'		SIRK 66'

## RAPORT STATYSTYCZNY



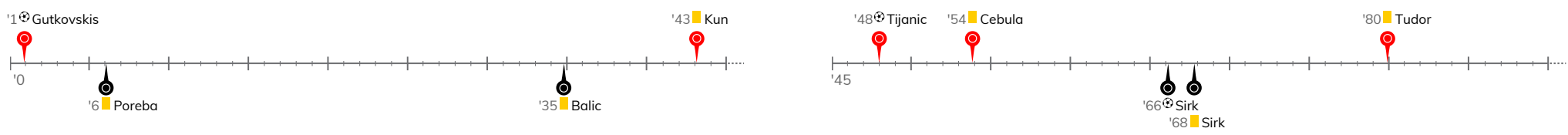
# STATS



# RAKÓW CZĘSTOCHOWA 2-1 KGHM ZAGŁĘBIE LUBIN

Informacje o meczu

## Linia czasu



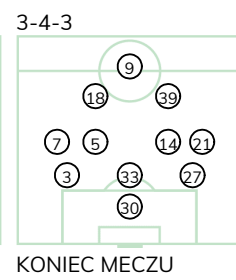
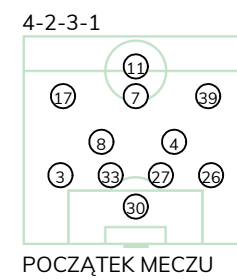
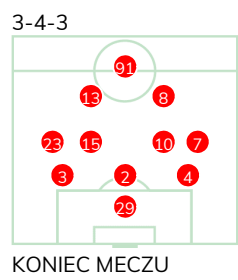
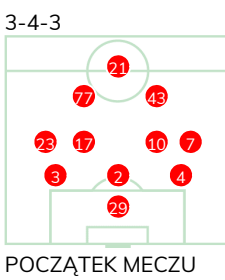
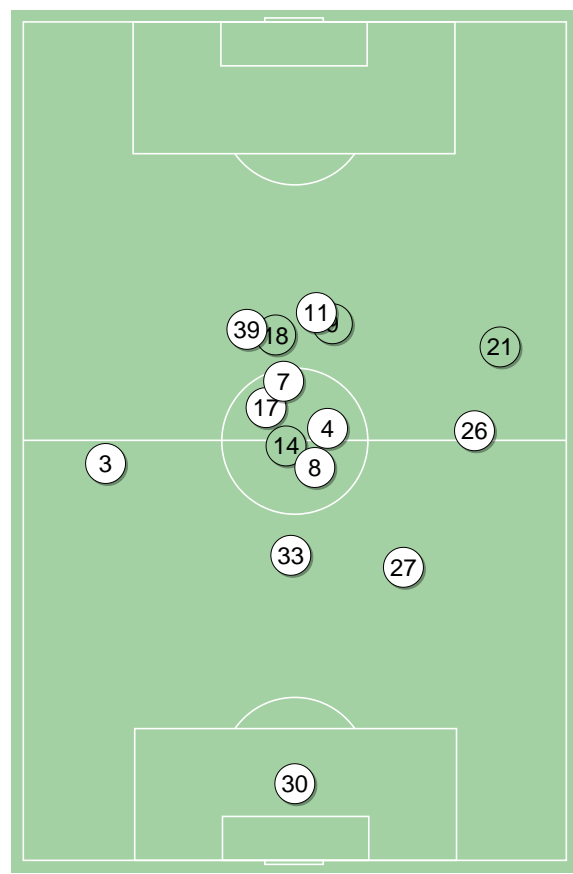
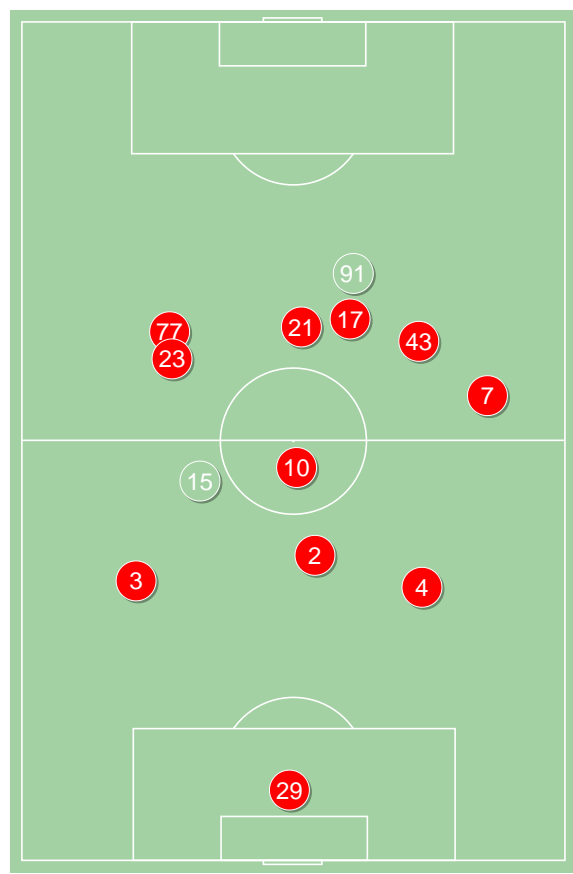
## Średnie pozycje piłkarzy

### Raków Częstochowa

29	Szumski	
3	Wilusz	
2	Petrasek	
4	Piatkowski	
23	Kun	■
17	Schwarz	'79▼
10	Sapała	
7	Tudor	■
77	Cebula	■ '79▼
43	Tijanic	⊕ '89▼
21	Gutkovskis	⊕ '73▼
91	Brown Forbes	'73▲
8	Lederman	'79▲
13	Malinowski	'79▲
15	Papanikolaou	'89▲

### KGHM Zagłębie Lubin

30	Hładun	
3	Balic	■
33	Guldan	
27	Jończy	
26	Chodyna	'85▼
8	Poreba	■ '63▼
4	Bashkirov	'78▼
17	Szys	'46▼
7	Zivec	
39	Bohar	
11	Mraz	'63▼
18	Starzyński	'46▲
14	Żubrowski	'63▲
9	Sirk	⊕ ■ '63▲
21	Bednarczyk	'78▲
5	Simic	'85▲



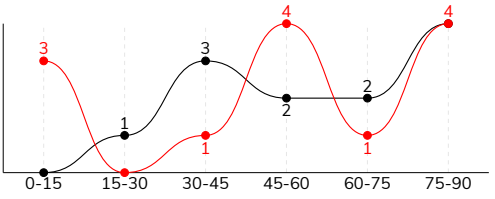
Raków Częstochowa ↑

KGHM Zagłębie Lubin ↑

RAKÓW CZĘSTOCHOWA 2-1 KGHM ZAGŁĘBIE LUBIN

Główne statystyki

STRZAŁY / CELNE	13 / 4	12 / 3
1. połowa	4 / 2	4 / 1
2. połowa	9 / 2	8 / 2



Strzały niecelne	5	6
Strzały zablokowane	4	3
Strzały z pola karnego / celne	7 / 3	8 / 2
Średni dystans do bramki, m	16.8	15.4
Faule	17	10
Żółte / czerwone kartki	3 / 0	3 / 0
Spalone	1	-
Rzuty różne	5	5

Podania

PODANIA / DOKŁADNE	353 / 265 75%	564 / 467 83%
1. połowa	221 / 170 77%	287 / 245 85%
2. połowa	132 / 95 72%	277 / 222 80%
Podanie kluczowe	12 / 8 67%	7 / 3 43%

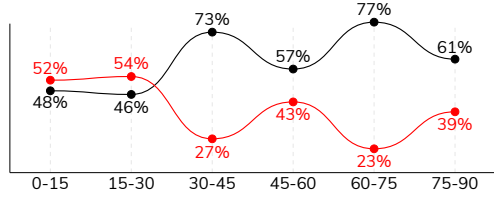
Pojedynki

POJEDYNKI	167 / 77 46%	167 / 90 54%
1. połowa	85 / 40 47%	85 / 45 53%
2. połowa	82 / 37 45%	82 / 45 55%
Pojedynki w powietrzu	57 / 26 46%	57 / 31 54%
Pojedynki na ziemi	110 / 51 46%	110 / 59 54%
Dryblingi / udane	23 / 12 52%	27 / 16 59%
Odbiory / udane	30 / 14 47%	30 / 18 60%
Straty / na własnej połowie	70 / 10	75 / 26
Odzyskane piłki / na połowie przeciwnika	53 / 22	57 / 9

Posiadanie piłki

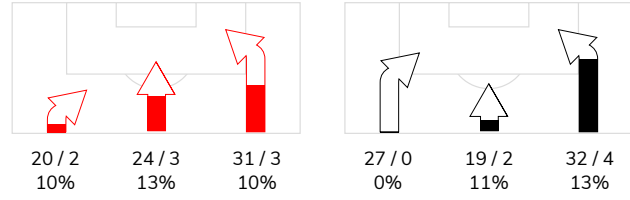
Statystyki drużyn

POSIADANIE PIŁKI	40%	60%
1. połowa	44%	56%
2. połowa	36%	64%

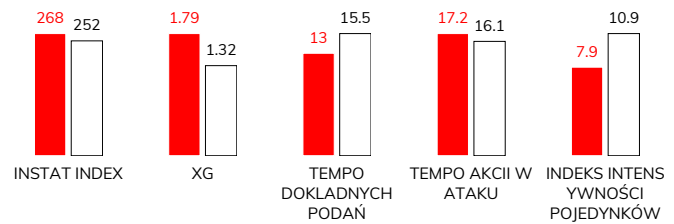


Ataki pozycyjne	61 / 5 8%	69 / 6 9%
Kontrataki	14 / 3 21%	9 / 0 0%
Ataki ze stałych fragmentów	11 / 4 36%	10 / 4 40%
Strzały z rzutów wolnych / celne	-	-
Warianty rzutów wolnych	4 / 2 50%	5 / 1 20%
Rzuty różne	5 / 2 40%	5 / 3 60%
Rzuty karne / strzelone	-	-

STRONY ATAKU



Kluczowe indeksy występu



TOP-3 InStat Index

43 Tijanac	348	33 Guldán	282
2 Petrąsek	309	7 Zivec	278
7 Tudor	295	18 Starzyński	276

TOP-3 Strzały / celne

4 Piatkowski	3 / 1 33%	3 Balic	2 / 1 50%
43 Tijanac	3 / 1 33%	9 Sirk	2 / 1 50%
91 Brown Forbes	2 / 1 50%	4 Bashkirov	1 / 1 100%

TOP-3 Podania

17 Schwarz	47 / 38 81%	33 Guldán	86 / 76 88%
7 Tudor	46 / 32 70%	27 Jończy	78 / 70 90%
3 Wilusz	39 / 30 77%	4 Bashkirov	58 / 51 88%

TOP-3 Podania kluczowe

77 Cebula	4 / 4 100%	7 Zivec	2 / 1 50%
7 Tudor	3 / 1 33%	4 Bashkirov	1 / 1 100%
2 Petrąsek	2 / 1 50%	11 Mraz	1 / 1 100%

TOP-3 Pojedynki

2 Petrąsek	24 / 16 67%	26 Chodyna	21 / 15 71%
7 Tudor	17 / 10 59%	3 Balic	13 / 13 100%
23 Kun	21 / 9 43%	7 Zivec	24 / 11 46%

TOP-3 Dryblingi

23 Kun	7 / 4 57%	26 Chodyna	8 / 6 75%
43 Tijanac	7 / 3 43%	7 Zivec	7 / 3 43%
77 Cebula	4 / 2 50%	39 Bohar	4 / 2 50%

**RAKÓW CZĘSTOCHOWA 2-1 KGHM ZAGŁĘBIE LUBIN**

## Statystyki zawodników

**Raków Częstochowa**

	INSTA T INDEX	Minuty na boisku	Bramki / asysty	xG	Strzały / celne	Faule	Faulow any	Spalon e	Podania / dokładne	Podanie kluczowe	Podania przyjęte	Pojedyunki / wygrane	Pojedyunki w powietrzu	Pojedyunki na ziemi	Dryblingi / udane	Odbiory / udane	Stracone piłki	Odzyska ne piłki
29 Szumski	279	'97	-	-	-	-	1	-	32 / 24 75%	-	13	1 / 1 100%	1 / 1 100%	-	-	-	4	3
3 Wilusz	260	'97	-	-	-	3	-	-	39 / 30 77%	-	20	13 / 7 54%	6 / 4 67%	7 / 3 43%	-	1 / 0 0%	5	4
2 Petrasek	309	'97	-	-	-	4	-	-	32 / 21 66%	2 / 1 50%	22	24 / 16 67%	18 / 13 72%	6 / 3 50%	-	1 / 0 0%	7	12
4 Piatkowski	247	'97	-	0.74	3 / 1 33%	-	-	-	24 / 20 83%	-	17	7 / 3 43%	2 / 1 50%	5 / 2 40%	-	-	-	4
23 Kun	258	'97	-	0.23	1 / 0 0%	2	1	-	24 / 16 67%	-	21	21 / 9 43%	1 / 0 0%	20 / 9 45%	7 / 4 57%	8 / 3 38%	3	3
17 Schwarz	250	'80	-	0.08	1 / 0 0%	-	1	-	47 / 38 81%	1 / 1 100%	27	5 / 3 60%	-	5 / 3 60%	1 / 1 100%	-	4	6
10 Sapała	249	'97	-	0.11	2 / 0 0%	2	-	-	30 / 26 87%	-	18	8 / 3 38%	-	8 / 3 38%	-	3 / 2 67%	3	-
7 Tudor	295	'97	0 / 1	-	-	1	2	-	46 / 32 70%	3 / 1 33%	29	17 / 10 59%	2 / 1 50%	15 / 9 60%	2 / 2 100%	6 / 3 50%	10	9
77 Cebula	281	'80	0 / 1	-	-	2	1	-	16 / 11 69%	4 / 4 100%	20	17 / 7 41%	2 / 0 0%	15 / 7 47%	4 / 2 50%	3 / 1 33%	7	2
43 Tijanic	348	'89	1 / 0	0.34	3 / 1 33%	-	1	-	35 / 30 86%	-	34	19 / 7 37%	4 / 0 0%	15 / 7 47%	7 / 3 43%	5 / 3 60%	5	5
21 Gutkovskis	271	'73	1 / 0	0.21	1 / 1 100%	1	3	-	12 / 7 58%	1 / 1 100%	23	19 / 6 32%	12 / 3 25%	7 / 3 43%	1 / 0 0%	2 / 1 50%	10	3
91 Brown Forbes	244	'23	-	0.08	2 / 1 50%	1	-	1	9 / 6 67%	-	15	10 / 3 30%	7 / 3 43%	3 / 0 0%	-	-	8	-
8 Lederman	226	'17	-	-	-	1	-	-	3 / 2 67%	-	2	3 / 1 33%	1 / 0 0%	2 / 1 50%	-	1 / 1 100%	2	2
13 Malinowski	240	'17	-	-	-	-	-	-	1 / 1 100%	-	2	1 / 0 0%	-	1 / 0 0%	1 / 0 0%	-	1	-
15 Papanikolaou	-	'7	-	-	-	-	-	-	3 / 1 33%	1 / 0 0%	2	2 / 1 50%	1 / 0 0%	1 / 1 100%	-	-	1	-

**KGHM Zagłębie Lubin**

	INSTA T INDEX	Minuty na boisku	Bramki / asysty	xG	Strzały / celne	Faule	Faulow any	Spalon e	Podania / dokładne	Podanie kluczowe	Podania przyjęte	Pojedyunki / wygrane	Pojedyunki w powietrzu	Pojedyunki na ziemi	Dryblingi / udane	Odbiory / udane	Stracone piłki	Odzyska ne piłki
30 Hładun	258	'97	-	-	-	-	1	-	38 / 32 84%	-	20	3 / 2 67%	1 / 1 100%	2 / 1 50%	1 / 0 0%	-	5	8
3 Balic	272	'97	-	0.23	2 / 1 50%	3	1	-	60 / 46 77%	-	44	13 / 13 100%	7 / 7 100%	6 / 6 100%	1 / 1 100%	3 / 3 100%	6	6
33 Guldan	282	'97	-	-	-	1	1	-	86 / 76 88%	1 / 0 0%	59	18 / 10 56%	12 / 6 50%	6 / 4 67%	1 / 1 100%	3 / 2 67%	5	13
27 Jończy	274	'97	-	0.14	1 / 0 0%	3	1	-	78 / 70 90%	-	60	13 / 8 62%	7 / 6 86%	6 / 2 33%	-	4 / 2 50%	6	8
26 Chodyna	272	'85	-	-	-	-	3	-	46 / 37 80%	-	36	21 / 15 71%	3 / 3 100%	18 / 12 67%	8 / 6 75%	2 / 2 100%	8	8
8 Poreba	237	'63	-	0.11	2 / 0 0%	-	-	-	31 / 28 90%	-	33	7 / 2 29%	-	7 / 2 29%	1 / 0 0%	1 / 0 0%	5	4
4 Bashkirov	241	'78	-	0.16	1 / 1 100%	2	-	-	58 / 51 88%	1 / 1 100%	49	16 / 7 44%	3 / 2 67%	13 / 5 38%	-	3 / 1 33%	3	6
17 Szysz	228	'46	-	0.07	1 / 0 0%	-	-	-	17 / 12 71%	-	19	11 / 4 36%	2 / 1 50%	9 / 3 33%	2 / 2 100%	3 / 0 0%	6	-
7 Zivec	278	'97	0 / 1	-	-	-	4	-	36 / 28 78%	2 / 1 50%	46	24 / 11 46%	6 / 2 33%	18 / 9 50%	7 / 3 43%	3 / 2 67%	8	1
39 Bohar	250	'97	-	0.18	1 / 0 0%	-	2	-	37 / 26 70%	-	29	9 / 5 56%	1 / 0 0%	8 / 5 63%	4 / 2 50%	1 / 1 100%	7	-
11 Mráz	203	'63	-	-	-	-	-	-	15 / 13 87%	1 / 1 100%	12	9 / 3 33%	5 / 1 20%	4 / 2 50%	-	-	3	1
18 Starzyński	276	'50	-	0.10	2 / 0 0%	-	2	-	21 / 17 81%	2 / 0 0%	21	6 / 3 50%	1 / 0 0%	5 / 3 60%	1 / 1 100%	2 / 1 50%	6	-
14 Żubrowski	236	'33	-	-	-	-	-	-	23 / 19 83%	-	17	6 / 3 50%	2 / 1 50%	4 / 2 50%	1 / 0 0%	1 / 1 100%	2	1
9 Sirk	245	'33	1 / 0	0.33	2 / 1 50%	-	-	-	5 / 4 80%	-	11	5 / 1 20%	4 / 0 0%	1 / 1 100%	-	1 / 1 100%	3	-
21 Bednarczyk	225	'18	-	-	-	1	-	-	11 / 7 64%	-	10	5 / 2 40%	2 / 0 0%	3 / 2 67%	-	3 / 2 67%	2	-
5 Simic	-	'11	-	-	-	-	-	-	2 / 1 50%	-	1	1 / 1 100%	1 / 1 100%	-	-	-	-	1



## Terminy

**Atak**

Posiadanie piłki przez jedną drużynę z przejściem na połowę przeciwnika.

**Kontratak**

Atak z gry, który rozwija się bezpośrednio po przejęciu piłki od przeciwnika. Kontratak trwa nie więcej niż 30 sekund. Prędkość ruchu do bramki przeciwnika przy tym ataku wynosi nie mniej niż 2,6 m/s.

**Atak pozycyjny**

Atak z gry lub ze stałych fragmentów (wyrzut z autu, rzut wolny). Pozycyjny atak trwa więcej niż 30 sekund lub prędkość ruchu drużyny do bramki przeciwnika jest mniejsza niż 2,6 m/s.

**Atak po rzucie wolnym lub wyrzucie z autu**

Atak po rozegraniu rzutu różnego, rzutu wolnego lub wyrzutu z autu, przy którym pierwszym lub drugim zagranieniem jest strzał na bramkę lub dośrodkowanie w pole karne.

**Atak po rzucie różnym**

Akcje drużyny po rozegraniu rzutu różnego aż do straty piłki lub oddalenia piłki przez drużynę przeciwnika do strefy centralnej.

**Strzał**

Skierowanie piłki do bramki przeciwnika mającej na celu strzelenie bramki. Rejestrowane są strzały celne (w światło bramki), niecelne (w tym strzały w słupek i w poprzeczkę), a także strzały zablokowane przez przeciwnika.

**Podanie kluczowe**

Podanie do partnera, który jest w sytuacji bramkowej (1 na 1, pusta bramka itd.); podanie do zawodnika, które stwarza realną szansę na zdobycie bramki; podanie które 'odcina' linię obrony w fazie ataku.

**Pojedyunki**

Wszystkie rodzaje pojedynków na boisku. To sumaryczny wskaźnik, zawierający walkę o niekontrolowaną przez nikogo piłkę, pojedynki w powietrzu, dryblingi, odbiory oraz straty, spowodowane odbiorami przeciwnika.

**Pojedynek w powietrzu**

Walka o piłkę, która znajduje się powyżej poziomu ramion..

**Dryblowanie**

Aktywna akcja piłkarza, posiadającego piłkę próba ominięcia przeciwnika z pomocą dryblingu. Przy udanym dryblingu zawodnikowi drużyny przeciwnej rejestruje się nieudane odebranie piłki i na odwrót.

**Odbiór**

Aktywne działanie zawodnika, usiłującego odebrać piłkę zawodnikowi ją posiadającemu (przeciwnikowi w tej sytuacji zostaje zaliczona strata); przeciwdziałanie dryblowaniu przeciwnika również uznaje się za odbiór.

**Drybling**

Świadomy ruch zawodnika z piłką (przynajmniej trzy kontakty z piłką)

**Nieudane przyjęcie piłki**

Strata piłki bez starcia z przeciwnikiem, w wyniku nieudanej akcji..

**Odzyskane piłki**

Akcja piłkarza (przejęcie, przechwyt, wygrany pojedynek), która powoduje stratę piłki przez przeciwnika z dalszą możliwością prowadzenia szybkiego kontrataku.

**Strata piłki**

Akcja zawodnika (niedokładne podanie, przegrany pojedynek, itd.), która powoduje stratę piłki przez jego drużynę. Jeśli posiadanie piłki zakończy się faulem przeciwnika lub strzałem w światło bramki, to strata nie rejestruje się.

**Tempo akcji w ataku**

Liczba akcji konstruktywnych na minutę posiadania piłki.

**Tempo dokładnych podań**

Liczba dokładnych podań na minutę posiadania piłki

**Indeks intensywności pojedynków**

liczba pojedynków i przechwytych drużyny broniącej - na minutę posiadania piłki przez przeciwnika

**xG**

System do oceny jakości strzałów wykonanych przez gracza lub drużynę. Liczbę expected goals oblicza się na podstawie rodzaju strzału i strefy, z której został wykonany.